

## Didattica della Lingua inglese per la scuola primaria



### CTRH –Varese

Liceo Manzoni in Via Morselli 10 - Varese  
26 giugno 2012

Relatore: dott.ssa PAOLA CAVALCASELLE

• Difficoltà di apprendimento della LS per gli alunni con DSA.

• Adeguamento della didattica e della valutazione: tecniche, strategie e strumenti compensativi e dispensativi per affrontare la LS negli alunni con D.S.A.

Sede Centrale  
Piazza del Martiri, 1/2 - 48121 Bologna  
Tel. 051.242819 - Fax 051.4389104  
E-mail: [info@didattica.it](mailto:info@didattica.it)

didattica  
ITALIANA  
ONLINE

Sezione di Varese [www.didattica.it](http://www.didattica.it)  
Tel. 034.1130056  
email: [sezione.varese@didattica.it](mailto:sezione.varese@didattica.it)

Paola Cavalcaselle - Psicologa - Sez. Varese

## programma:

1. Processi implicati nell'apprendimento della lingua straniera.
2. Caratteristiche delle difficoltà in lingua straniera nei dsa.
3. Approcci metodologici per l'apprendimento
4. Proposte operative

Sede Centrale  
Piazza del Martiri, 1/2 - 48121 Bologna  
Tel. 051.242819 - Fax 051.4389104  
E-mail: [info@didattica.it](mailto:info@didattica.it)

didattica  
ITALIANA  
ONLINE

Sezione di Varese [www.didattica.it](http://www.didattica.it)  
Tel. 034.1130056  
email: [sezione.varese@didattica.it](mailto:sezione.varese@didattica.it)

Only great minds can read this.  
This is weird, but interesting! This is a cool thing check it out.

- fi yuo cna raed tihs, yuo hvae a sgtrane mnid too  
Cna yuo raed tihs? Olny 55 plepoe out of 100 can.  
i cdnuolt blveiee taht l cluod aulacitly uesdnatnrd waht l was  
rdanieg. The phaonmneal pweor of the hmuan mnid, aoccdnrig  
to a rscheearch at Cmabrigde Uinervtisy, it dseno't mtaetr in waht  
oerdr the ltteres in a wrod are, the only iproamtnt tihng is taht  
the frsit and lsat ltteer be in the rghit pclae. The rset can be a  
taotl mses and you can sitll raed it whotuit a pboerlm. Tihs is  
bcuseae the huamn mnid deos not raed ervey lteter by istlef, but  
the wrod as a wlohe.

Azanmig huh?

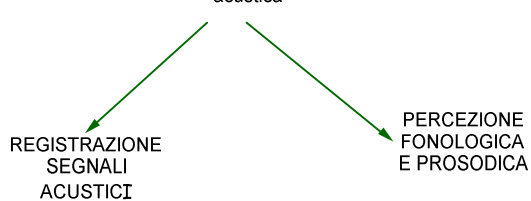
yaeh and l awlyas tghuhot slpeling was ipmorantt!

Sede Centrale  
Piazza del Martiri, 1/2 - 48121 Bologna  
Tel. 051.242819 - Fax 051.4389104  
E-mail: [info@didattica.it](mailto:info@didattica.it)

didattica  
ITALIANA  
ONLINE

Sezione di Varese [www.didattica.it](http://www.didattica.it)  
Tel. 034.1130056  
email: [sezione.varese@didattica.it](mailto:sezione.varese@didattica.it)

## Abituare a nuova onda acustica



Esiste un "PAESAGGIO SONORO" VOCALE = PARTICOLARITÀ FONICHE, RITMICHE E PROSODICHE POSSEDUTE DA OGNI LINGUA

Sede Centrale  
Piazza del Martiri, 1/2 - 48121 Bologna  
Tel. 051.242819 - Fax 051.4389104  
E-mail: [info@didattica.it](mailto:info@didattica.it)

didattica  
ITALIANA  
ONLINE

Sezione di Varese [www.didattica.it](http://www.didattica.it)  
Tel. 034.1130056  
email: [sezione.varese@didattica.it](mailto:sezione.varese@didattica.it)

## Ascoltare e percepire

LA PERCEZIONE ACUSTICA COMPORTA IL  
RICONOSCIMENTO DEGLI STIMOLI SENSORIALI  
IN QUANTO SIGNIFICATIVI A LIVELLO

**FONOLOGICO E PROSODICO**

FASE 1 UDITO=  
registrazione dei  
segnali acustici



FASE 2 DECODIFICA=  
Percezione fonologica e  
prosodica (**Competenza  
fonologica**)

Sede Centrale  
Piazza del Martiri, 1/2 - 48121 Bologna  
Tel. 051.242819 - Fax 051.4389104  
E-mail: [info@didattica.it](mailto:info@didattica.it)

didattica  
ITALIANA  
ONLINE

Sezione di Varese [www.didattica.it](http://www.didattica.it)  
Tel. 034.1130056  
email: [sezione.varese@didattica.it](mailto:sezione.varese@didattica.it)

## Percezione acustica:

### problemi nelle due prime fasi dell'ascolto

#### FASE 1-UDITO

- ✓ Sordità o debolezza di udito
- ✓ Ambiente troppo rumoroso
- ✓ Sovrapposizione delle voci
- ✓ Voce dell'interlocutore non chiara o con volume troppo basso

#### FASE 2-LA DECODIFICA

- ✓ Fonemi o morfemi particolari della L2 che non esistono in L1 (ad esempio il suono [θ "th"] dell'inglese che per un italiano non esiste)
- ✓ Mancata distinzione delle parole e delle frasi (problemi di decodifica del parlato concatenato- implica MEMORIA)
- ✓ Stato psicofisico momentaneo della persona (stanchezza, distrazione, disinteresse, ecc); grado di motivazione.
- ✓ Modo di parlare dell'interlocutore (parla troppo veloce, parla in modo monotono, mangia le parole, parla con un accento che non conosce ecc.)

Sede Centrale  
Piazza del Martiri, 1/2 - 48121 Bologna  
Tel. 051.242819 - Fax 051.4389104  
E-mail: [info@didattica.it](mailto:info@didattica.it)

didattica  
ITALIANA  
ONLINE

Sezione di Varese [www.didattica.it](http://www.didattica.it)  
Tel. 034.1130056  
email: [sezione.varese@didattica.it](mailto:sezione.varese@didattica.it)

## Differenza tra lingua scritta ed orale

lingua orale



lingua scritta

Quasi lingua autonoma, con "regole" (grammatica),  
convenzioni ("generi") e funzioni (testualità) proprie.

Sede Centrale  
Piazza del Mercato, 1/2 - 40122 Bologna  
Tel. 051.240919 - Fax 051.230104  
E-mail: [info@didattica.it](mailto:info@didattica.it)

**didattica**  
ITALIANA  
della lingua  
www.didattica.it

Sezione di Varese [www.didattica.it](http://www.didattica.it)  
Tel. 0334.1136056  
email: sezione.varese@didattica.it

## Classificazione delle lingue

Struttura Sillabica	Trasparente → Profonda				
	Semplice	Finlandese	Greco <b>Italiano</b> Spagnolo	Portoghese	Francese
	Complessa		Tedesco Norvegese Islandese	Danese	<b>Inglese</b>

C.Vio, 2007

Sede Centrale  
Piazza del Mercato, 1/2 - 40122 Bologna  
Tel. 051.240919 - Fax 051.230104  
E-mail: [info@didattica.it](mailto:info@didattica.it)

**didattica**  
ITALIANA  
della lingua  
www.didattica.it

Sezione di Varese [www.didattica.it](http://www.didattica.it)  
Tel. 0334.1136056  
email: sezione.varese@didattica.it

## L'influenza della complessità ortografica

Nonostante le basi neurologiche di questo disturbo siano universali, i problemi funzionali si manifestano in modo diverso a seconda che l'ortografia della lingua nativa sia più o meno regolare

Influendo sull'abilità di lettura, **la complessità dell'ortografia determina** anche **la gravità dei sintomi**.

Sede Centrale  
Piazza del Mercato, 1/2 - 40122 Bologna  
Tel. 051.240919 - Fax 051.230104  
E-mail: [info@didattica.it](mailto:info@didattica.it)

**didattica**  
ITALIANA  
della lingua  
www.didattica.it

Sezione di Varese [www.didattica.it](http://www.didattica.it)  
Tel. 0334.1136056  
email: sezione.varese@didattica.it

	ITALIANO	INGLESE
Lettere e insiemi di lettere		
Consonanti:	16	(21) inclusa la y che ha anche quattro suoni come vocale secondo la posizione nella parola. Ed anche /c/ e /g/ con suono duro e dolce
Vocali:	5 tra cui 2 vocali che hanno due suoni rispettivamente aperto e chiuso: /e/ come ètto, /e/ come età, /o/ e /o/ come i due suoni nella parola otto.	5 x 2 = 10 Ogni singola vocale ha due suoni: breve e lungo. Essenziale imparare sia il nome della vocale (suono lungo) che il suo suono breve.
Tipi di sillabe di base		
Sillabe aperte che terminano con vocale		
Sillabe chiuse che terminano con consonante:	<b>ma, la, do. non, dal, il, in, con, sen, can</b>	

E-mail: [info@didattica.it](mailto:info@didattica.it)

www.didattica.it

Sezione di Varese [www.didattica.it](http://www.didattica.it)  
Tel. 0334.1136056  
email: sezione.varese@didattica.it

	ITALIANO	INGLESE
Gruppi consonantici	st, str, cr, br, fr, bl, sl, fl, gr.	34
Digrammi e trigrammi (14):	ci, ce, gi, ge, chi, che, schi, sche, sci, sce, ghi, ghe, gn, gli.	<u>consonantici</u> (8): ng, nk, th, sh, ch, tch, qu, wh. <u>vocalici (vowel pair)</u> 15: con vari modi di pronunciare le stesse combinazioni di lettere. esempi: moon/ book, break/mean/head/ breath/heart/earn/, you/ shout, yellow/owl.

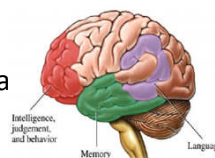
E-mail: [info@didattica.it](mailto:info@didattica.it)

www.didattica.it

E-mail: [sezione.varese@didattica.it](mailto:sezione.varese@didattica.it)

## PER APPRENDERE UNA LINGUA :

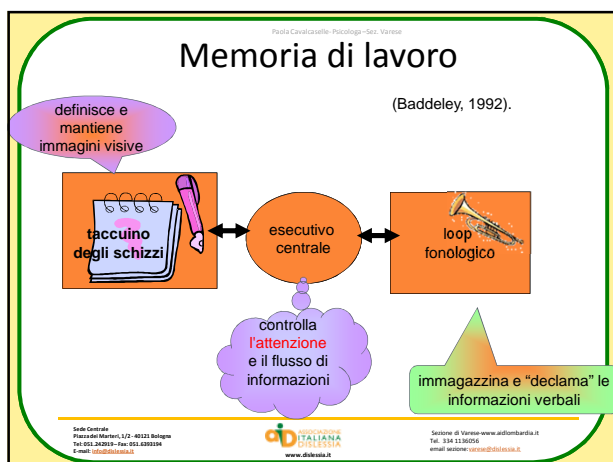
- Memoria fonologica
- Working memory
- Consapevolezza Fonemica
- Comprensione del testo



Sede Centrale  
Piazza del Mercato, 1/2 - 40122 Bologna  
Tel. 051.240919 - Fax 051.230104  
E-mail: [info@didattica.it](mailto:info@didattica.it)

**didattica**  
ITALIANA  
della lingua  
www.didattica.it

Sezione di Varese [www.didattica.it](http://www.didattica.it)  
Tel. 0334.1136056  
email: sezione.varese@didattica.it



Paola Cascardiello - Psicologa - Sez. Varese

## Lingue, memoria di lavoro e apprendimento

- La Memoria di Lavoro verbale svolge un ruolo significativo nella comprensione della lingua e nella soluzione dei problemi.
- Il processamento fonologico interno sembra svolgere un ruolo predominante nella Memoria di lavoro per l'elaborazione nella prima lingua con una elevata efficienza, mentre è un controllo visivo di ordine superiore che svolge lo stesso ruolo per la seconda lingua, con una bassa efficienza.

Kim et Al. "Dissociation of Working Memory Processing Associated with Native and Second Languages: PET Investigation", 2003

Sede Centrale  
Piazza del Martiri, 127 - 40122 Bologna  
Tel. 051.242819 - Fax 051.6393104  
E-mail: [info@didattica.it](mailto:info@didattica.it)

Sezione di Varese [www.didattica.it](http://www.didattica.it)  
Tel. 0334.1130556  
email: [sezione.varese@didattica.it](mailto:sezione.varese@didattica.it)



## Be careful!

- Le persone non sono tutte uguali nell'apprendere ... e neppure i ragazzi con DSA nelle loro caratteristiche.
- È necessario personalizzare tenendo conto delle caratteristiche di ciascuno (PDP)

Sede Centrale  
Piazza del Martiri, 127 - 40122 Bologna  
Tel. 051.242819 - Fax 051.6393104  
E-mail: [info@didattica.it](mailto:info@didattica.it)

Sezione di Varese [www.didattica.it](http://www.didattica.it)  
Tel. 0334.1130556  
email: [sezione.varese@didattica.it](mailto:sezione.varese@didattica.it)



Paola Cascardiello - Psicologa - Sez. Varese

## IL RUOLO DELL' INS. DI LINGUA STRANIERA.

- L'insegnante di Lingua Straniera può essere il primo a notare difficoltà che sono compensate in altri domini.
- Può essere il punto di partenza per la comprensione e l'intervento sul ragazzo con disturbo di apprendimento in lingua straniera (DALs) (Cornoldi Palladino, 2007)

Sede Centrale  
Piazza del Martiri, 127 - 40122 Bologna  
Tel. 051.242819 - Fax 051.6393104  
E-mail: [info@didattica.it](mailto:info@didattica.it)

Sezione di Varese [www.didattica.it](http://www.didattica.it)  
Tel. 0334.1130556  
email: [sezione.varese@didattica.it](mailto:sezione.varese@didattica.it)

- Paola Cavallo-Perini - Psicologa - Sez. Varese
- ☐ Intelligenza
  - ☐ Intuito
  - ☐ Creatività
  - ☐ Alta variabilità (Unicità di ogni individuo)
  - ☐ Disturbo di linguaggio pregresso
  - ☐ Difficoltà nella memoria procedurale e/o di lavoro
  - ☐ Difficoltà nella gestione del tempo
  - ☐ Lentezza (difficoltà di elaborazione)
  - ☐ Difficoltà di attenzione
  - ☐ Difficoltà organizzative

## Caratteristiche DSA

Sede Centrale  
Piazza del Martiri, 1/2 - 40121 Bologna  
Tel. 051.242819 - Fax 051.6380136  
E-mail: [info@dislessia.it](mailto:info@dislessia.it)

AD  
ASSOCIAZIONE  
ITALIANA  
DISLESSIA

Sezione di Varese [www.adibombarda.it](http://www.adibombarda.it)  
Tel. 0334.1136056  
email: [sezione.varese@dislessia.it](mailto:sezione.varese@dislessia.it)

## ...in pratica i ragazzi con DSA possono incontrare

- difficoltà di reperimento lessicale
- difficoltà discriminazione/riproduzione unità fonologiche (Sapere dove usare i suoni imparati significa conoscere l'esatta distribuzione dei suoni in una data lingua, nella catena parlata- è implicata la memoria);
- Memoria (B e L termine) di tipo fonologico e/o visuo-percettivo (parola scritta)

Sede Centrale  
Piazza del Martiri, 1/2 - 40121 Bologna  
Tel. 051.242819 - Fax 051.6380136  
E-mail: [info@dislessia.it](mailto:info@dislessia.it)

AD  
ASSOCIAZIONE  
ITALIANA  
DISLESSIA

Sezione di Varese [www.adibombarda.it](http://www.adibombarda.it)  
Tel. 0334.1136056  
email: [sezione.varese@dislessia.it](mailto:sezione.varese@dislessia.it)

## ... in pratica difficoltà osservabili in lingua straniera

### ... in lettura e produzione

- difficoltà di percezione / riproduzione di parole, frasi, espressioni
- difficoltà in memorizzazione e reperimento di lessico e strutture.
- Difficoltà di lettura.
- Difficoltà nella comprensione.
- Difficoltà nell'utilizzo e analisi di strutture grammaticali e sintattiche .
- Difficoltà di utilizzo flessibile di struttura.

Sede Centrale  
Piazza del Martiri, 1/2 - 40121 Bologna  
Tel. 051.242819 - Fax 051.6380136  
E-mail: [info@dislessia.it](mailto:info@dislessia.it)

AD  
ASSOCIAZIONE  
ITALIANA  
DISLESSIA

Sezione di Varese [www.adibombarda.it](http://www.adibombarda.it)  
Tel. 0334.1136056  
email: [sezione.varese@dislessia.it](mailto:sezione.varese@dislessia.it)

## ... in pratica difficoltà osservabili in lingua straniera

### difficoltà nella scrittura:

- trascrizione dalla lavagna, correttamente e in tempi adeguati;
- errori di spelling, anche seguendo un modello dato
- estrema lentezza
- confusione di vocaboli e suoni omofoni (ma non omografi)

Sede Centrale  
Piazza del Martiri, 1/2 - 40121 Bologna  
Tel. 051.242819 - Fax 051.6380136  
E-mail: [info@dislessia.it](mailto:info@dislessia.it)

AD  
ASSOCIAZIONE  
ITALIANA  
DISLESSIA

Sezione di Varese [www.adibombarda.it](http://www.adibombarda.it)  
Tel. 0334.1136056  
email: [sezione.varese@dislessia.it](mailto:sezione.varese@dislessia.it)

## Gli ostacoli alla comprensione

- Il lettore → scarsa mobilità cognitiva
  - Difficoltà a spostarsi dalle proprie conoscenze al testo e dal testo alle proprie conoscenze.
  - Difficoltà a muoversi all'interno del testo: processi inferenziali
  - Difficoltà a fare ipotesi e cercare riscontro nel testo
  - Difficoltà a controllare le informazioni.

Sede Centrale  
Piazza del Martiri, 1/2 - 40121 Bologna  
Tel. 051.242819 - Fax 051.6380136  
E-mail: [info@dislessia.it](mailto:info@dislessia.it)

AD  
ASSOCIAZIONE  
ITALIANA  
DISLESSIA

Sezione di Varese [www.adibombarda.it](http://www.adibombarda.it)  
Tel. 0334.1136056  
email: [sezione.varese@dislessia.it](mailto:sezione.varese@dislessia.it)

## Per la comprensione:

- Valutare la possibilità di transcodifica (anche il passaggio da lingua scritta a orale)
- Globalità/letterale
- Importanza delle immagini (per la contestualizzazione)
- Gradualità (necessaria nella presentazione di materiale nuovo)
- Ordine diverso delle parole nella frase

Sede Centrale  
Piazza del Martiri, 1/2 - 40121 Bologna  
Tel. 051.242819 - Fax 051.6380136  
E-mail: [info@dislessia.it](mailto:info@dislessia.it)

AD  
ASSOCIAZIONE  
ITALIANA  
DISLESSIA

Sezione di Varese [www.adibombarda.it](http://www.adibombarda.it)  
Tel. 0334.1136056  
email: [sezione.varese@dislessia.it](mailto:sezione.varese@dislessia.it)

## Comprensione: ordine diverso

- Mary's book  
train station  
toy shop
- is there / there is

Sezione Centrale  
Piazza del Martiri, 1/2 - 40122 Bologna  
Tel. 051.242019 - Fax. 051.242018  
E-mail: [info@didattica.it](mailto:info@didattica.it)

**didattica**  
ITALIANA  
ONLINE

Sezione di Varese [www.didattica.it](http://www.didattica.it)  
Tel. 0334.118056  
email: [sezione.varese@didattica.it](mailto:sezione.varese@didattica.it)

## Comprensione

This crazy animal can swim very fast. It's got short legs and small ears. It's got a long nose. It can't fly and it can't climb trees. It's black and white. It's an eleguin!

Sezione Centrale  
Piazza del Martiri, 1/2 - 40122 Bologna  
Tel. 051.242019 - Fax. 051.242018  
E-mail: [info@didattica.it](mailto:info@didattica.it)

**didattica**  
ITALIANA  
ONLINE

Sezione di Varese [www.didattica.it](http://www.didattica.it)  
Tel. 0334.118056  
email: [sezione.varese@didattica.it](mailto:sezione.varese@didattica.it)

Comprensione  
THIS CRAZY ANIMAL CAN  
SWIM VERY FAST. IT'S GOT  
SHORT LEGS AND SMALL  
EARS. IT'S GOT A LONG NOSE.  
IT CAN'T FLY AND IT CAN'T  
CLIMB TREES. IT'S BLACK AND  
WHITE. IT'S AN ELEGUIN!

(Utile tener conto del tipo di carattere, della spaziatura tra caratteri e interlinea)

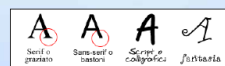
Sezione Centrale  
Piazza del Martiri, 1/2 - 40122 Bologna  
Tel. 051.242019 - Fax. 051.242018  
E-mail: [info@didattica.it](mailto:info@didattica.it)

**didattica**  
ITALIANA  
ONLINE

Sezione di Varese [www.didattica.it](http://www.didattica.it)  
Tel. 0334.118056  
email: [sezione.varese@didattica.it](mailto:sezione.varese@didattica.it)

## FONT

- Le persone dislessiche hanno mostrato una preferenza per i caratteri **sans-serif** (grazia) in quanto il trattino orizzontale tende ad oscurare la forma delle lettere.



- I trattini ascendenti e discendenti di alcune lettere (p,q,b,d,...) dovrebbero essere **enfaticizzati**.
- La **dimensione** del carattere deve essere **uguale o superiore a 12 pt.**
- Usare **caratteri non monospaziati**, cioè le lettere strette come le "i" devono occupare meno spazio delle lettere più larghe.

aeiou  
monospaced

aeiou  
non monospaced

Sezione Centrale  
Piazza del Martiri, 1/2 - 40122 Bologna  
Tel. 051.242019 - Fax. 051.242018  
E-mail: [info@didattica.it](mailto:info@didattica.it)

**didattica**  
ITALIANA  
ONLINE

Sezione di Varese [www.didattica.it](http://www.didattica.it)  
Tel. 0334.118056  
email: [sezione.varese@didattica.it](mailto:sezione.varese@didattica.it)

## Comprensione

This crazy animal can swim very fast. It's got short legs and small ears. It's got a long nose. It can't fly and it can't climb trees. It's black and white. It's an eleguin!



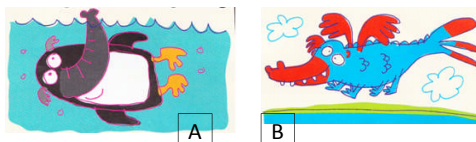
(Utile tener conto del tipo della possibilità di usufruire dell'audio: lettore, o sintesi vocale o registrazione - mp3 o in power point)

Sezione Centrale  
Piazza del Martiri, 1/2 - 40122 Bologna  
Tel. 051.242019 - Fax. 051.242018  
E-mail: [info@didattica.it](mailto:info@didattica.it)

**didattica**  
ITALIANA  
ONLINE

Sezione di Varese [www.didattica.it](http://www.didattica.it)  
Tel. 0334.118056  
email: [sezione.varese@didattica.it](mailto:sezione.varese@didattica.it)

## Comprensione "globale"



This crazy animal can swim very fast. It's got short legs and small ears. It's got a long nose. It can't fly and it can't climb trees. It's black and white, It's an eleguin!

(Utile tener conto di immagini che aiutino nella comprensione: la scelta implica aver compreso globalmente)

Sezione Centrale  
Piazza del Martiri, 1/2 - 40122 Bologna  
Tel. 051.242019 - Fax. 051.242018  
E-mail: [info@didattica.it](mailto:info@didattica.it)

**didattica**  
ITALIANA  
ONLINE

Sezione di Varese [www.didattica.it](http://www.didattica.it)  
Tel. 0334.118056  
email: [sezione.varese@didattica.it](mailto:sezione.varese@didattica.it)

## Comprensione

- 🔊 This crazy animal **can swim** very **fast**.
- 🔊 It's got **short legs** and **small ears**.
- 🔊 It's got **a long nose**.
- 🔊 It **can't fly** and it **can't climb trees**.
- 🔊 It's black and white.
- 🔊 It's an elequin!

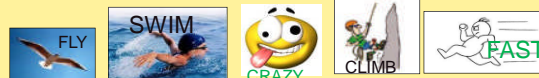


Sede Centrale  
Piazza del Mercato, 1/2 - 40122 Bologna  
Tel. 051.242819 - Fax 051.639034  
E-mail: [info@didattica.it](mailto:info@didattica.it)

**didattica**  
ITALIANA  
ON LINE

Sezione di Varese [www.didattica.it](http://www.didattica.it)  
Tel. 0334.113055  
email sezione: [varese@didattica.it](mailto:varese@didattica.it)

Paola Cavalcante - Psicologa - Sez. Varese



- 🔊 This **crazy** animal can **swim** very **fast**.
- 🔊 It's got short legs and small ears.
- 🔊 It's got a long nose.
- 🔊 It can't **fly** and it can't **climb** trees.
- 🔊 It's black and white.
- 🔊 It's an elequin!



## Comprensione

Sezione di Varese [www.didattica.it](http://www.didattica.it)  
Tel. 0334.113055  
email sezione: [varese@didattica.it](mailto:varese@didattica.it)

## Importanza di

## GRADUALITÀ

## PRECEDENZA ALLA FLUENZA

## TEMPI LUNGI PER L'ASSIMILAZIONE

Sede Centrale  
Piazza del Mercato, 1/2 - 40122 Bologna  
Tel. 051.242819 - Fax 051.639034  
E-mail: [info@didattica.it](mailto:info@didattica.it)

**didattica**  
ITALIANA  
ON LINE

Sezione di Varese [www.didattica.it](http://www.didattica.it)  
Tel. 0334.113055  
email sezione: [varese@didattica.it](mailto:varese@didattica.it)

## Sceita del metodo/approccio

- Adattamento allo stile cognitivo degli alunni e porre al centro l'alunno promuovendo un tipo di **apprendimento significativo**.
- Evitare metodi troppo legati all'aspetto grammaticale **traduttivo** (di tipo induttivo)
- Prediligere metodi che abbracciano più canali come l'**approccio multisensoriale (multisensory approach o total physical response)** o più coinvolgenti come l'approccio comunicativo o il project work.
- Il metodo "naturale" o diretto è in realtà meno efficace perché le occasioni di utilizzo della lingua sono troppo poco frequenti.

Sede Centrale  
Piazza del Mercato, 1/2 - 40122 Bologna  
Tel. 051.242819 - Fax 051.639034  
E-mail: [info@didattica.it](mailto:info@didattica.it)

**didattica**  
ITALIANA  
ON LINE

Sezione di Varese [www.didattica.it](http://www.didattica.it)  
Tel. 0334.113055  
email sezione: [varese@didattica.it](mailto:varese@didattica.it)

## Approccio comunicativo

### La lingua vista come fatto sociale

si punta perciò sulla sua funzione d'uso:

- ☐ componente funzionale → **l'intenzionalità comunicativa**
- ☐ Componente situazionale → **il contesto linguistico e sociale**

(Austin & Searle)

Sede Centrale  
Piazza del Mercato, 1/2 - 40122 Bologna  
Tel. 051.242819 - Fax 051.639034  
E-mail: [info@didattica.it](mailto:info@didattica.it)

**didattica**  
ITALIANA  
ON LINE

Sezione di Varese [www.didattica.it](http://www.didattica.it)  
Tel. 0334.113055  
email sezione: [varese@didattica.it](mailto:varese@didattica.it)

## Approccio comunicativo

- Scambio comunicativo in coppia o chain work.
- Frequenti opportunità di parlare (conversazioni, recita di brevi dialoghi o racconti anche inventati dagli alunni dal testo o preparati dagli alunni con una traccia, interviste)
- Ascolto di materiale in lingua (canzoni, DVD, trasmissioni TV)
- Utilizzo contestuale della lingua (nei giochi) giochi da tavolo (bingo, snakes&ladders, indovina-chi, blow the fish, memory, famiglie, indovina chi), linguaggio-classe,
- ...occasioni di scambio scritti (didascalie, cruciverba, giochi linguistici, scambio di messaggi)

Sede Centrale  
Piazza del Mercato, 1/2 - 40122 Bologna  
Tel. 051.242819 - Fax 051.639034  
E-mail: [info@didattica.it](mailto:info@didattica.it)

**didattica**  
ITALIANA  
ON LINE

Sezione di Varese [www.didattica.it](http://www.didattica.it)  
Tel. 0334.113055  
email sezione: [varese@didattica.it](mailto:varese@didattica.it)

### I soggetti dislessici (più degli altri) necessitano di un metodo basato su

- **esercizi ripetitivi** (non "noiosi"): occorre molto PIÙ TEMPO prima che una determinata struttura venga realmente assimilata e automatizzata, quindi dare spazio alla variabile **tempo**, all'**allenamento** e alla **revisione periodica** degli argomenti.
- contenuto presentato con GRADUALITÀ, in una certa SEQUENZA ed in modo cumulativo, nel senso che una nuova informazione vada ad aggiungersi a materiale già noto ed acquisito.

Sezione Centrale  
Piazza del Martiri, 127 - 40121 Bologna  
Tel. 051.242819 - Fax 051.6380106  
E-mail: [info@didattica.it](mailto:info@didattica.it)

didattica  
ITALIANA  
ONLINE

Sezione di Varese [www.didattica.it](http://www.didattica.it)  
Tel. 0334.1130056  
email: [sezione.varese@didattica.it](mailto:sezione.varese@didattica.it)

### I soggetti dislessici necessitano di un metodo basato su

- contenuto presentato ATTRAVERSO ISTRUZIONI ESPLICITE E STRUTTURATE, di tipo deduttivo (metacognizione).
- Organizzando le lezioni in modo tale da CONSENTIRE ALL'ALLIEVO DI SVOLGERE LE ATTIVITÀ RICHIESTE CON SUCCESSO, partendo dagli elementi più semplici e muovendosi verso quelli via via più complessi.

Sezione Centrale  
Piazza del Martiri, 127 - 40121 Bologna  
Tel. 051.242819 - Fax 051.6380106  
E-mail: [info@didattica.it](mailto:info@didattica.it)

didattica  
ITALIANA  
ONLINE

Sezione di Varese [www.didattica.it](http://www.didattica.it)  
Tel. 0334.1130056  
email: [sezione.varese@didattica.it](mailto:sezione.varese@didattica.it)

### Cosa fare per sostenere gli alunni con DSA nell'apprendimento della LS?

- Parlare, cantare, giocare, mimare l'argomento **prima di** leggere e scrivere (approccio multisensoriale -TPR)

L'interferenza della grafia sulla produzione fonica è inevitabile e purtroppo limita anche le possibilità percettive imbrigliandole in false analogie, sia a causa della propria LM, sia a causa dei «capricci» delle varie ortografie (Canepari 2009)

Sezione Centrale  
Piazza del Martiri, 127 - 40121 Bologna  
Tel. 051.242819 - Fax 051.6380106  
E-mail: [info@didattica.it](mailto:info@didattica.it)

didattica  
ITALIANA  
ONLINE

Sezione di Varese [www.didattica.it](http://www.didattica.it)  
Tel. 0334.1130056  
email: [sezione.varese@didattica.it](mailto:sezione.varese@didattica.it)

### Cosa vuol dire "integrazione sensoriale"? (multisensory approach o total phisical response)

La fonologia indica la consapevolezza dei suoni, ma cosa vuol dire "integrazione sensoriale" quando si tratta di fonologia?

Per avere successo nella letto-scrittura dobbiamo coinvolgere i sensi attraverso l'apparato visivo, uditivo e tattile/motorio e attraverso la metacognizione.

Sezione Centrale  
Piazza del Martiri, 127 - 40121 Bologna  
Tel. 051.242819 - Fax 051.6380106  
E-mail: [info@didattica.it](mailto:info@didattica.it)

didattica  
ITALIANA  
ONLINE

Sezione di Varese [www.didattica.it](http://www.didattica.it)  
Tel. 0334.1130056  
email: [sezione.varese@didattica.it](mailto:sezione.varese@didattica.it)



### Blow the fish:

il "capogioco" mostra una flash card.

Il bambino che alza per primo la mano e dice correttamente, la parola può far avanzare verso il traguardo il pesce soffiando.

Una variante potrebbe essere di chiedere a ciascun bambino una parola con le flash-cards: chi risponde correttamente può soffiare. Questo per ovviare al problema della competitività che per alcuni bambini è un ostacolo anziché uno sprone, soprattutto se sono impacciati o lenti nei movimenti e nel recupero lessicale.

Sezione Centrale  
Piazza del Martiri, 127 - 40121 Bologna  
Tel. 051.242819 - Fax 051.6380106  
E-mail: [info@didattica.it](mailto:info@didattica.it)

didattica  
ITALIANA  
ONLINE

Sezione di Varese [www.didattica.it](http://www.didattica.it)  
Tel. 0334.1130056  
email: [sezione.varese@didattica.it](mailto:sezione.varese@didattica.it)

### Cosa fare per sostenere gli alunni con DSA nell'apprendimento della LS?

- Legare le nuove conoscenze alle vecchie, per contiguità semantica, per categorizzazione o per assonanza (sheep/green), per favorire un "corretto" immagazzinamento e un recupero più agevole (strategie metacognitive e di memorizzazione).
- Far memorizzare pochi termini alla volta (con l'utilizzo di immagini)

Sezione Centrale  
Piazza del Martiri, 127 - 40121 Bologna  
Tel. 051.242819 - Fax 051.6380106  
E-mail: [info@didattica.it](mailto:info@didattica.it)

didattica  
ITALIANA  
ONLINE

Sezione di Varese [www.didattica.it](http://www.didattica.it)  
Tel. 0334.1130056  
email: [sezione.varese@didattica.it](mailto:sezione.varese@didattica.it)



## ASCOLTO

❑ è una richiesta che utilizza abilità che in caso di dislessia sono spesso deficitarie

❑ è necessario che l'insegnante legga più lentamente, se possibile registri in anticipo su cassetta/CD e permetta all'allievo il riascolto alla sua velocità.

Sezione Centrale  
Piazza del Mercato, 1/2 - 40121 Bologna  
Tel. 051.242819 - Fax 051.242819  
E-mail: [info@didattica.it](mailto:info@didattica.it)

ad  
didattica  
ITALIANA  
ON LINE  
www.didattica.it

Sezione di Varese  
www.didattica.it  
Tel. 0334.1136056  
email: sezione.varese@didattica.it

## Giochi di ascolto

- Far riconoscere all'interno di una canzone, un video o testo, ascoltato anche più volte, il lessico presentato facendo alzare la mano (o una "flash card" con parola o immagine) quando riconoscono una parola nota o assegnata.
- Abbinare un'azione ("Regina reginella", "Blow the fish", "Bingo", "memory") all'ascolto di parole note presentate con FLASH CARDS.
- Anche il "Chain work" serve per far ascoltare tante volte in maniera attiva con voci diverse

Sezione Centrale  
Piazza del Mercato, 1/2 - 40121 Bologna  
Tel. 051.242819 - Fax 051.242819  
E-mail: [info@didattica.it](mailto:info@didattica.it)

ad  
didattica  
ITALIANA  
ON LINE  
www.didattica.it

Sezione di Varese  
www.didattica.it  
Tel. 0334.1136056  
email: sezione.varese@didattica.it

## PROVE DI ASCOLTO

- Meglio assegnare prove d'ascolto in cui l'allievo deve semplicemente crocettare caselle o immagini.
- Se ci sono domande scritte non devono essere numerose o complesse ed essere preferibilmente lette, (anche da un programma di sintesi vocale) tenendo conto della difficoltà per l'allievo di leggere/comprendere correttamente la domanda e di ricordare la domanda mentre cerca la risposta (deficit di memoria di lavoro).

**Attenzione quindi che non si trasformi in prova di lettura.**

Sezione Centrale  
Piazza del Mercato, 1/2 - 40121 Bologna  
Tel. 051.242819 - Fax 051.242819  
E-mail: [info@didattica.it](mailto:info@didattica.it)

ad  
didattica  
ITALIANA  
ON LINE  
www.didattica.it

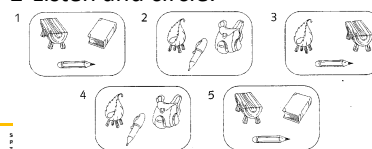
Sezione di Varese  
www.didattica.it  
Tel. 0334.1136056  
email: sezione.varese@didattica.it

## Verifica di ascolto/comprendimento ok, (non coinvolge l'aspetto verbale nella risposta)

### 1-Listen and match



### 2-Listen and circle.



Da Treetops classe 2<sup>a</sup>

Sezione Centrale  
Piazza del Mercato, 1/2 - 40121 Bologna  
Tel. 051.242819 - Fax 051.242819  
E-mail: [info@didattica.it](mailto:info@didattica.it)

ad  
didattica  
ITALIANA  
ON LINE  
www.didattica.it

Sezione di Varese  
www.didattica.it  
Tel. 0334.1136056  
email: sezione.varese@didattica.it

## Esercizi da non proporre

### 1 Write the questions.

- 1 you a buy can Where hat ? \_\_\_\_\_
- 2 some have I Can comics ? \_\_\_\_\_
- 3 much that How is ? \_\_\_\_\_
- 4 What's doing he ? \_\_\_\_\_
- 5 her What's job ? \_\_\_\_\_
- 6 cave there a Is ? \_\_\_\_\_

Sezione Centrale  
Piazza del Mercato, 1/2 - 40121 Bologna  
Tel. 051.242819 - Fax 051.242819  
E-mail: [info@didattica.it](mailto:info@didattica.it)

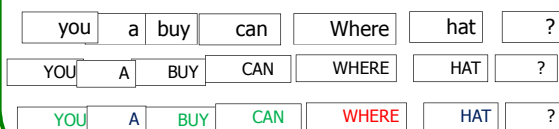
ad  
didattica  
ITALIANA  
ON LINE  
www.didattica.it

Sezione di Varese  
www.didattica.it  
Tel. 0334.1136056  
email: sezione.varese@didattica.it

## .....riordino frasi ....

### 1 Write the questions.

- 1 you a buy can Where hat ? \_\_\_\_\_
- 2 some have I Can comics ? \_\_\_\_\_
- 3 much that How is ? \_\_\_\_\_
- 4 What's doing he ? \_\_\_\_\_
- 5 her What's job ? \_\_\_\_\_
- 6 cave there a Is ? \_\_\_\_\_



Sezione Centrale  
Piazza del Mercato, 1/2 - 40121 Bologna  
Tel. 051.242819 - Fax 051.242819  
E-mail: [info@didattica.it](mailto:info@didattica.it)

ad  
didattica  
ITALIANA  
ON LINE  
www.didattica.it

Sezione di Varese  
www.didattica.it  
Tel. 0334.1136056  
email: sezione.varese@didattica.it



## Produzione (orale ≠ scritta)

Ricordare le difficoltà legate a

- Accesso al lessico
- Recupero rapido dalla memoria
- Abilità grammaticali (concordanze)
- Abilità sintattiche (struttura della frase)
- Accento / stress
- Riproduzione dei suoni

Sede Centrale  
Piazza del Martiri, 127 - 40121 Bologna  
Tel. 051.242019 - Fax 051.239334  
E-mail: [info@didattica.it](mailto:info@didattica.it)

AD  
ITALIANA  
DIDATTICA

Sezione di Varese - [www.didattica.it](http://www.didattica.it)  
Tel. 0334.1130556  
email sezione:varese@didattica.it

## AIUTO DEL MODELLO

(segnalare le parole da sostituire e fornire eventualmente il supporto di lessico alternativo)

Dear **Jean**,  
my name is **Kate Brown**.  
I'm **eight** years old.  
I've got **brown** eyes and **black** hair.  
I wear a **blue** hat.  
I've got **one** brother. His name's **Kevin**. I've got a  
pet **snake**: its name's **Sam**.  
We live in a **house** in **London**.

Sede Centrale  
Piazza del Martiri, 127 - 40121 Bologna  
Tel. 051.242019 - Fax 051.239334  
E-mail: [info@didattica.it](mailto:info@didattica.it)

AD  
ITALIANA  
DIDATTICA

Sezione di Varese - [www.didattica.it](http://www.didattica.it)  
Tel. 0334.1130556  
email sezione:varese@didattica.it

## AIUTO DEL MODELLO:

(fornire eventualmente il supporto di lessico alternativo)

Dear .....  
my name is.....  
I'm ..... years old.  
I've got .....eyes and .....hair.  
I wear a .....  
I've got ..... brother/SISTER.  
His/Her name's ...  
I've /I haven't got a pet .....: its name's.....  
We live in a house/flat in .....

Sede Centrale  
Piazza del Martiri, 127 - 40121 Bologna  
Tel. 051.242019 - Fax 051.239334  
E-mail: [info@didattica.it](mailto:info@didattica.it)

AD  
ITALIANA  
DIDATTICA

Sezione di Varese - [www.didattica.it](http://www.didattica.it)  
Tel. 0334.1130556  
email sezione:varese@didattica.it

## Lettura: E' PIU' DIFFICILE ?

IL PROBLEMA DELLA REGOLARITA':

CANE CASA MARE

🔊 CAT 🔊 CALL 🔊 CAVE  
confusione di suoni omografi, ma non omofoni

🔊 WEAK 🔊 WEEK 🔊

confusione di vocaboli e suoni omofoni, ma non omografi

Difficoltà ad automatizzare

Sede Centrale  
Piazza del Martiri, 127 - 40121 Bologna  
Tel. 051.242019 - Fax 051.239334  
E-mail: [info@didattica.it](mailto:info@didattica.it)

AD  
ITALIANA  
DIDATTICA

Sezione di Varese - [www.didattica.it](http://www.didattica.it)  
Tel. 0334.1130556  
email sezione:varese@didattica.it

## Produzione dei suoni nelle varie lingue

Sono diversi:

- ☐ I **Tempi** di pronuncia della sillaba
- ☐ **Ritmo**
- ☐ **Intonazione** (stress)

Sede Centrale  
Piazza del Martiri, 127 - 40121 Bologna  
Tel. 051.242019 - Fax 051.239334  
E-mail: [info@didattica.it](mailto:info@didattica.it)

AD  
ITALIANA  
DIDATTICA

Sezione di Varese - [www.didattica.it](http://www.didattica.it)  
Tel. 0334.1130556  
email sezione:varese@didattica.it

## Le frasi da dividere...sono difficili

**thagirlisvaryheddy**

Oltre alla difficoltà di comprendere e distinguere le parole, ci potrebbero essere anche difficoltà legate alla «distorsione» delle lettere ....

**thegirlisveryhappy**

Sede Centrale  
Piazza del Martiri, 127 - 40121 Bologna  
Tel. 051.242019 - Fax 051.239334  
E-mail: [info@didattica.it](mailto:info@didattica.it)

AD  
ITALIANA  
DIDATTICA

Sezione di Varese - [www.didattica.it](http://www.didattica.it)  
Tel. 0334.1130556  
email sezione:varese@didattica.it

## No a .....

1 Listen and draw. (55)

1 2 3 4 5 6

Cambiare in:  
Listen and write or draw

1 Listen and draw. (55)

1 2 3 4 5 6

1/6

Sede Centrale  
Piazza del Mercato, 127 - 40122 Bologna  
Tel. 051.242819 - Fax 051.639034  
E-mail: [info@didattica.it](mailto:info@didattica.it)

ad DIDATTICA ITALIANA  
www.didattica.it

Sezione di Varese  
www.didattica.it  
Tel. 0334.1130556  
email sezione: [sezione@didattica.it](mailto:sezione@didattica.it)

## Leggere l'orologio

**Easyclock**

Sede Centrale  
Piazza del Mercato, 127 - 40122 Bologna  
Tel. 051.242819 - Fax 051.639034  
E-mail: [info@didattica.it](mailto:info@didattica.it)

ad DIDATTICA ITALIANA  
www.didattica.it

Sezione di Varese  
www.didattica.it  
Tel. 0334.1130556  
email sezione: [sezione@didattica.it](mailto:sezione@didattica.it)

## Riordino parole e word search ....help!!!

NAHD →

N	A	G	F	S	E	D	A
S	I	C	B	O	I	K	M
A	X	O	Z	C	O	P	S
F	J	A	C	K	E	T	H
U	N	T	A	S	L	S	O
J	U	M	P	E	R	H	R
O	D	R	E	S	S	I	T
T	R	O	U	S	E	R	S
M	Y	S	K	I	R	T	R
A	S	H	O	E	S	J	E

Sede Centrale  
Piazza del Mercato, 127 - 40122 Bologna  
Tel. 051.242819 - Fax 051.639034  
E-mail: [info@didattica.it](mailto:info@didattica.it)

ad DIDATTICA ITALIANA  
www.didattica.it

Sezione di Varese  
www.didattica.it  
Tel. 0334.1130556  
email sezione: [sezione@didattica.it](mailto:sezione@didattica.it)

## English for everyone - STEP ONE

Storie e attività per una didattica inclusiva dell'inglese - Storybook + Workbook

Marina Brugnone, Monica Fonti

- Si fonda sui principi della **consapevolezza fonologica**, metodo particolarmente utile per l'apprendimento della letto-scrittura dell'inglese nei bambini dislessici proposto da Pamela Kvillekval.

Strutturato in maniera graduata, parte dalle parole inglesi scritte con ortografia trasparente (esatta corrispondenza fonema-grafema) e introduce poi parole con insiemi di lettere molto comuni in inglese, finché non viene appreso ogni pattern e l'inglese scritto rivela tutta la sua logica.

Ogni unità (storia + attività) include:

- lettura dell'elemento da imparare
- scrittura di parole che contengono l'elemento
- lettura di frasi
- scrittura di frasi sotto dettatura
- comprensione del testo (frasi e storie)

Sede Centrale  
Piazza del Mercato, 127 - 40122 Bologna  
Tel. 051.242819 - Fax 051.639034  
E-mail: [info@didattica.it](mailto:info@didattica.it)

ad DIDATTICA ITALIANA  
www.didattica.it

Sezione di Varese  
www.didattica.it  
Tel. 0334.1130556  
email sezione: [sezione@didattica.it](mailto:sezione@didattica.it)

## ZIT CAN SIT

STORY 2

WIT IS A BAD RAT.

### CHANT THE RHYME 2

IN A PIT  
WIT AND ZIT  
FIT AND SIT  
DIG AND HIT  
HAVE A KIT  
IN A PIT  
DIG A PIT  
HIT AND HIT  
WIT AND ZIT  
SIT SIT SIT

Sede Centrale  
Piazza del Mercato, 127 - 40122 Bologna  
Tel. 051.242819 - Fax 051.639034  
E-mail: [info@didattica.it](mailto:info@didattica.it)

ad DIDATTICA ITALIANA  
www.didattica.it

Sezione di Varese  
www.didattica.it  
Tel. 0334.1130556  
email sezione: [sezione@didattica.it](mailto:sezione@didattica.it)

## Principi di insegnamento per la "ri"educazione dei dislessici

- Seguire un programma strutturato che introduca i patterns con una organizzazione che affronti i vari elementi dal più semplice al più complesso.
- Fare in modo che ogni nuovo pattern della lettura sia appreso fino all'automatizzazione.
- Ogni pattern deve essere affrontato sia in lettura che in scrittura nella stessa lezione.
- La via fonologica, cioè la percezione della sequenza dei suoni, deve essere praticata in ogni attività sia nella lettura, nella scrittura e con l'esercizio del "Cambia lettera".
- Fare ripassi sui "patterns" già appresi per migliorare l'automatizzazione e la velocità della lettura. (P.Kvillekval, 2007)

Sede Centrale  
Piazza del Mercato, 127 - 40122 Bologna  
Tel. 051.242819 - Fax 051.639034  
E-mail: [info@didattica.it](mailto:info@didattica.it)

ad DIDATTICA ITALIANA  
www.didattica.it

Sezione di Varese  
www.didattica.it  
Tel. 0334.1130556  
email sezione: [sezione@didattica.it](mailto:sezione@didattica.it)

## LE REGOLE

- La conquista di decodifica e ricodifica così "sudata" viene vanificata con l'impatto della nuova lingua con le nuove regole.  
jog= gog    paint=peint
- Il tentativo è quello di "regolarizzare" le irregolarità e crearsi i punti di riferimento, così la 3ª persona del verbo essere (to be) diventa he bes (pronunciato bees)

Sede Centrale  
Piazza del Martiri, 1/2 - 40121 Bologna  
Tel. 051.242019 - Fax 051.230104  
E-mail: [info@aditaliana.it](mailto:info@aditaliana.it)

AD  
ITALIANA  
ITALIANA  
www.aditaliana.it

Sezione di Varese  
www.aditaliana.it  
Tel. 0334.1130256  
email: sezione.varese@aditaliana.it

GOG GOG PEINT PEINT

27

6. She is scioping the milk

Sede Centrale  
Piazza del Martiri, 1/2 - 40121 Bologna  
Tel. 051.242019 - Fax 051.230104  
E-mail: [info@aditaliana.it](mailto:info@aditaliana.it)

AD  
ITALIANA  
ITALIANA  
www.aditaliana.it

Sezione di Varese  
www.aditaliana.it  
Tel. 0334.1130256  
email: sezione.varese@aditaliana.it

## Come FAVORIRE SOSTENERE gli alunni con DSA nell'apprendimento della LS?

- Far riflettere (esplicitamente) sulle difficoltà e confrontare suoni all'interno di parole note con scrittura ortografica diversa e stessa pronuncia o scrittura ortografica uguale e pronuncia diversa:

Head/ weak - door/book

invitando gli alunni a trovare parole che contengano gli stessi suoni (lavoro di tipo metafonologico)

- Ricordare che conoscere i singoli vocaboli a memoria non necessariamente consente di comprendere un brano (questi alunni non riescono a memorizzare e recuperare "in automatico")

Sede Centrale  
Piazza del Martiri, 1/2 - 40121 Bologna  
Tel. 051.242019 - Fax 051.230104  
E-mail: [info@aditaliana.it](mailto:info@aditaliana.it)

AD  
ITALIANA  
ITALIANA  
www.aditaliana.it

Sezione di Milano-Siriana  
Piazzale S. Siro, 2 - 20122 Milano (MI)  
Tel. 02.5370100 - Fax 02.5370179  
E-mail: [sezione.milano@aditaliana.it](mailto:sezione.milano@aditaliana.it)

Strumenti compensativi

Sede Centrale  
Piazza del Martiri, 1/2 - 40121 Bologna  
Tel. 051.242019 - Fax 051.230104  
E-mail: [info@aditaliana.it](mailto:info@aditaliana.it)

AD  
ITALIANA  
ITALIANA  
www.aditaliana.it

Sezione di Varese  
www.aditaliana.it  
Tel. 0334.1130256  
email: sezione.varese@aditaliana.it

## STRUMENTI ...sonori

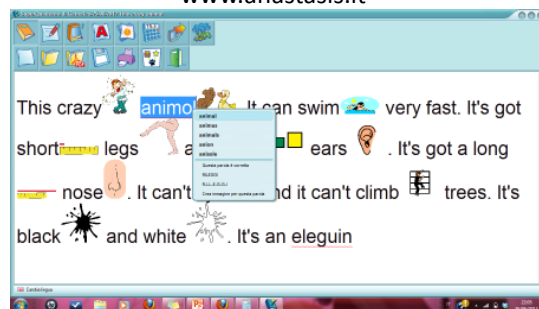
- POWER POINT (oppure office)
- Registratore MP3
- KIDSPIRATION ([www.kidspiration.it](http://www.kidspiration.it) o [www.compustore.it](http://www.compustore.it))
- Utilizzo di sintesi vocale
  - Free: Leggixme <https://sites.google.com/site/leggixme/>  
Facilitoffice: <http://www.facilitoffice.org/>
  - A pagamento: Superquaderno ([www.anastasis.it](http://www.anastasis.it))  
Alfareader ([www.ericson.it](http://www.ericson.it))
- DVD scegliendo la lingua
- Trasmissioni TV ("Divertinglese" raiedu)

Sede Centrale  
Piazza del Martiri, 1/2 - 40121 Bologna  
Tel. 051.242019 - Fax 051.230104  
E-mail: [info@aditaliana.it](mailto:info@aditaliana.it)

AD  
ITALIANA  
ITALIANA  
www.aditaliana.it

Sezione di Varese  
www.aditaliana.it  
Tel. 0334.1130256  
email: sezione.varese@aditaliana.it

## Superquaderno www.anastasis.it



Sede Centrale  
Piazza del Martiri, 1/2 - 40121 Bologna  
Tel. 051.242019 - Fax 051.230104  
E-mail: [info@aditaliana.it](mailto:info@aditaliana.it)

AD  
ITALIANA  
ITALIANA  
www.aditaliana.it

Sezione di Varese  
www.aditaliana.it  
Tel. 0334.1130256  
email: sezione.varese@aditaliana.it

Paola Casavola - Psicologa - Soc. Varso

## which ?

sound ~~sound~~ hungry owl drawer brown our Potter out cow august Paul house

Sede Centrale  
Piazza del Mercato, 127 - 40122 Bologna  
Tel. 051.242019 - Fax. 051.239234  
E-mail: [info@libroaid.it](mailto:info@libroaid.it)

AD ASSOCIAZIONE ITALIANA DISLESSIA  
[www.libroaid.it](http://www.libroaid.it)

Settore di Varese [www.alibombarda.it](http://www.alibombarda.it)  
Tel. 0334.2130556  
email: [info@alibombarda.it](mailto:info@alibombarda.it)

Paola Casavola - Psicologa - Soc. Varso

## which ?

sound ~~sound~~ hungry owl drawer brown cow Potter our august Paul out house

Sede Centrale  
Piazza del Mercato, 127 - 40122 Bologna  
Tel. 051.242019 - Fax. 051.239234  
E-mail: [info@libroaid.it](mailto:info@libroaid.it)

AD ASSOCIAZIONE ITALIANA DISLESSIA  
[www.libroaid.it](http://www.libroaid.it)

Settore di Varese [www.alibombarda.it](http://www.alibombarda.it)  
Tel. 0334.2130556  
email: [info@alibombarda.it](mailto:info@alibombarda.it)

Paola Casavola - Psicologa - Soc. Varso

## LIBRO DIGITALE

[www.libroaid.it](http://www.libroaid.it)

Sede Centrale  
Piazza del Mercato, 127 - 40122 Bologna  
Tel. 051.242019 - Fax. 051.239234  
E-mail: [info@libroaid.it](mailto:info@libroaid.it)

AD ASSOCIAZIONE ITALIANA DISLESSIA  
[www.libroaid.it](http://www.libroaid.it)

Settore di Varese [www.alibombarda.it](http://www.alibombarda.it)  
Tel. 0334.2130556  
email: [info@alibombarda.it](mailto:info@alibombarda.it)

Paola Casavola - Psicologa - Soc. Varso

## Dislessia: strumenti compensativi per la lingua inglese

TEMPI VERBALI / VERB TENSES (2) - PRESENTE / PRESENT

L'AZIONE SI SVOLGE NEL PRESENTE

È UN'AZIONE CHE AVVIENE RICORRENTEMENTE (SPESSE) IN GENERALE, TEMPERE

PRESENT SIMPLE

OH COME L'AZIONE È

SOGGETTO + VERBO + S

PLAY

SHE PLAYS

È UN'AZIONE CHE SI STA VERIFICANDO IN QUESTO PRECISO MOMENTO

PRESENT CONTINUOUS

SOGGETTO + VERBO + ING

I AM PLAYING

YOU ARE PLAYING

HE IS PLAYING

TEMPI VERBALI / VERB TENSES (2) - PRESENTE / PRESENT

Sede Centrale  
Piazza del Mercato, 127 - 40122 Bologna  
Tel. 051.242019 - Fax. 051.239234  
E-mail: [info@libroaid.it](mailto:info@libroaid.it)

AD ASSOCIAZIONE ITALIANA DISLESSIA  
[www.libroaid.it](http://www.libroaid.it)

Settore di Varese [www.alibombarda.it](http://www.alibombarda.it)  
Tel. 0334.2130556  
email: [info@alibombarda.it](mailto:info@alibombarda.it)

Paola Casavola - Psicologa - Soc. Varso

## I love english 1

Sede Centrale  
Piazza del Mercato, 127 - 40122 Bologna  
Tel. 051.242019 - Fax. 051.239234  
E-mail: [info@libroaid.it](mailto:info@libroaid.it)

AD ASSOCIAZIONE ITALIANA DISLESSIA  
[www.libroaid.it](http://www.libroaid.it)

Settore di Varese [www.alibombarda.it](http://www.alibombarda.it)  
Tel. 0334.2130556  
email: [info@alibombarda.it](mailto:info@alibombarda.it)

Paola Casavola - Psicologa - Soc. Varso

## TABELLE (come una "memoria esterna")

PRESENTE SEMPLICE - VERBO AVERE  
SIMPLE PRESENT - TO HAVE

		TO HAVE		AVERE	
		EN	FR	EN	FR
SINGOLARE	1ª	I HAVE	I'VE	IO HO	
	2ª	YOU HAVE	YOU'VE	TU HAI	
	3ª	HE HAS	HE'S	EGLI HA	
	3ª	SHE HAS	SHE'S	ELLA HA	
PLURALE	1ª	WE HAVE	WE'VE	NOI ABBIAMO	
	2ª	YOU HAVE	YOU'VE	VOI AVETE	
	3ª	THEY HAVE	THEY'VE	ESSI HANNO	
	3ª	THEY HAVE	THEY'VE	ESSI HANNO	

QUANDO VUOL DIRE "POSSEDERE" AGGIUNGI GOT.

I HAVE GOT A BROTHER	IO HO UN FRATELLO
YOU HAVE GOT A DOG	TU HAI UN CANE
SHE HAS GOT A SISTER	LEI HA UNA SORELLA

Sede Centrale  
Piazza del Mercato, 127 - 40122 Bologna  
Tel. 051.242019 - Fax. 051.239234  
E-mail: [info@libroaid.it](mailto:info@libroaid.it)

AD ASSOCIAZIONE ITALIANA DISLESSIA  
[www.libroaid.it](http://www.libroaid.it)

Settore di Varese [www.alibombarda.it](http://www.alibombarda.it)  
Tel. 0334.2130556  
email: [info@alibombarda.it](mailto:info@alibombarda.it)

**POSIZIONI (PREPOSIZIONI)**

ON UNDER NEXT TO (NEAR)

IN OUT BETWEEN

BEHIND IN FRONT OF OVER

WHERE IS THE MOUSE?

THE MOUSE IS ON THE BOX

Sette Centralita  
Piazza del Mercato, 1/2 - 40122 Bologna  
Tel. 051.242819 - Fax 051.239334  
E-mail: [info@didattica.it](mailto:info@didattica.it)

Settore di Varese [www.didattica.it](http://www.didattica.it)  
Tel. 0334.1136056  
email: [sezione.varese@didattica.it](mailto:sezione.varese@didattica.it)

T.SHIRT TROUSERS TRAINERS

SKIRT SHOES

DRESS BOOTS

JACKET SHORTS SOCKS

COAT

Sette Centralita  
Piazza del Mercato, 1/2 - 40122 Bologna  
Tel. 051.242819 - Fax 051.239334  
E-mail: [info@didattica.it](mailto:info@didattica.it)

Settore di Varese [www.didattica.it](http://www.didattica.it)  
Tel. 0334.1136056  
email: [sezione.varese@didattica.it](mailto:sezione.varese@didattica.it)

**Kidspiration (in inglese)**

<http://www.inspiration.com/productinfo/kidspiration/>

[www.campustore.it](http://www.campustore.it)

Sette Centralita  
Piazza del Mercato, 1/2 - 40122 Bologna  
Tel. 051.242819 - Fax 051.239334  
E-mail: [info@didattica.it](mailto:info@didattica.it)

Settore di Varese [www.didattica.it](http://www.didattica.it)  
Tel. 0334.1136056  
email: [sezione.varese@didattica.it](mailto:sezione.varese@didattica.it)

**KIDSPIRATION**

Sette Centralita  
Piazza del Mercato, 1/2 - 40122 Bologna  
Tel. 051.242819 - Fax 051.239334  
E-mail: [info@didattica.it](mailto:info@didattica.it)

Settore di Varese [www.didattica.it](http://www.didattica.it)  
Tel. 0334.1136056  
email: [sezione.varese@didattica.it](mailto:sezione.varese@didattica.it)

**programma**

**Beginning Sounds**

Directions

1. Say the name of a picture in the yellow box.
2. If the picture word has the same beginning sound as bug, drag the picture into the orange box.
3. If you want to take a picture out of the orange box, drag it back to the yellow box.

Sette Centralita  
Piazza del Mercato, 1/2 - 40122 Bologna  
Tel. 051.242819 - Fax 051.239334  
E-mail: [info@didattica.it](mailto:info@didattica.it)

Settore di Varese [www.didattica.it](http://www.didattica.it)  
Tel. 0334.1136056  
email: [sezione.varese@didattica.it](mailto:sezione.varese@didattica.it)

**Kidspiration**

**Grades K-2**

**Reading and Writing**

- Phonemic Awareness
- Phonics
- Vocabulary
- Comprehension
- Prewriting
- Drafting and Revising
- Editing and Publishing
- Forms of Writing

**Social Studies**

**Science**

**Math**

**Grades 3-5**

**Reading and Writing**

**Teacher Resources—Lesson Plans**

Click an image below to download the file and save its contents to your computer.

Sette Centralita  
Piazza del Mercato, 1/2 - 40122 Bologna  
Tel. 051.242819 - Fax 051.239334  
E-mail: [info@didattica.it](mailto:info@didattica.it)

Settore di Varese [www.didattica.it](http://www.didattica.it)  
Tel. 0334.1136056  
email: [sezione.varese@didattica.it](mailto:sezione.varese@didattica.it)

Paola Cavallo-Piccinini - Psicologa - Soc. Varone

## Tecniche di memorizzazione

**MANUALE DI SOPRAVVIVENZA**  
per non naufragare nella tempesta scolastica



**•Tecnica associativa**  
**•Tecnica dei loci**  
**•Tecnica visiva**

**Claudia Cappa**  
A.I.D. Torino

Sezione Centrale  
Piazza dei Martiri, 1/2 - 40121 Bologna  
Tel. 051.242819 - Fax 051.4390104  
E-mail: [info@didattica.it](mailto:info@didattica.it)

Sezione di Varese  
www.aiddombardia.it  
Tel. 0334.1136056  
email: sezione.varese@didattica.it

Paola Cavallo-Piccinini - Psicologa - Soc. Varone

Esempio tratto dal "Manuale di sopravvivenza" a cura di C. Cappa

**gomito = ELBOW**

Mio figlio si immagina sul suo gomito un bel bovino spagnolo.

El è l'articolo in spagnolo.



Sezione Centrale  
Piazza dei Martiri, 1/2 - 40121 Bologna  
Tel. 051.242819 - Fax 051.4390104  
E-mail: [info@didattica.it](mailto:info@didattica.it)

Sezione di Varese  
www.aiddombardia.it  
Tel. 0334.1136056  
email: sezione.varese@didattica.it

Paola Cavallo-Piccinini - Psicologa - Soc. Varone

## Non dimentichiamo di aiutare l'alunno a

- conoscere le proprie modalità di apprendimento (monitoraggio cognitivo)
- riconoscere il livello di acquisizione delle proprie abilità per lo svolgimento di compiti (autoregolazione)
- riconoscere e applicare consapevolmente comportamenti, strategie utili ad un più efficace processo di apprendimento

Incoraggiare alla scelta di strategie operative più adeguate al suo apprendimento

Renderlo consapevole che l'appropriazione delle capacità di autocontrollo e revisione gli permettono apprendimenti e risultati migliori.

## Didattica metacognitiva

Sezione Centrale  
Piazza dei Martiri, 1/2 - 40121 Bologna  
Tel. 051.242819 - Fax 051.4390104  
E-mail: [info@didattica.it](mailto:info@didattica.it)

Sezione di Varese  
www.aiddombardia.it  
Tel. 0334.1136056  
email: sezione.varese@didattica.it

Paola Cavallo-Piccinini - Psicologa - Soc. Varone

## PARLATO

- prima di assegnare un argomento da studiare, lavorare in classe producendo, alla fine, schemi e tabelle in modo collegiale.
- assegnare un **argomento chiaro e definito**.
- nelle funzioni comunicative semplici, di vita quotidiana già note, interagire con lui, dandogli un input ogniquale volta sia necessario

Sezione Centrale  
Piazza dei Martiri, 1/2 - 40121 Bologna  
Tel. 051.242819 - Fax 051.4390104  
E-mail: [info@didattica.it](mailto:info@didattica.it)

Sezione di Varese  
www.aiddombardia.it  
Tel. 0334.1136056  
email: sezione.varese@didattica.it

Paola Cavallo-Piccinini - Psicologa - Soc. Varone

## STUMENTI DISPENSATIVI

- SCRITTURA ALLA LAVAGNA
- LETTURA AD ALTA VOCE (SOLO DOPO ALTRI o con accordo)
- VALUTAZIONE DELLO SPELLING
- VALUTAZIONE DELLA CORRETTA STRUTTURA DELLA FRASE
- UTILIZZO DEL DIZIONARIO (cartaceo)

Sezione Centrale  
Piazza dei Martiri, 1/2 - 40121 Bologna  
Tel. 051.242819 - Fax 051.4390104  
E-mail: [info@didattica.it](mailto:info@didattica.it)

Sezione di Varese  
www.aiddombardia.it  
Tel. 0334.1136056  
email: sezione.varese@didattica.it

Paola Cavallo-Piccinini - Psicologa - Soc. Varone

## LETTURA

- Evitargli la lettura ad alta voce davanti ai compagni
- leggere per lui a voce alta, per più volte in qualunque situazione (test/verifica/esercizio in classe).
- Favorire l'utilizzo di un lettore con sintesi vocale fornendo le verifiche su supporto informatico.
- Ricordare che spesso confonde le "etichette" dei termini grammaticali.

Sezione Centrale  
Piazza dei Martiri, 1/2 - 40121 Bologna  
Tel. 051.242819 - Fax 051.4390104  
E-mail: [info@didattica.it](mailto:info@didattica.it)

Sezione di Varese  
www.aiddombardia.it  
Tel. 0334.1136056  
email: sezione.varese@didattica.it



